

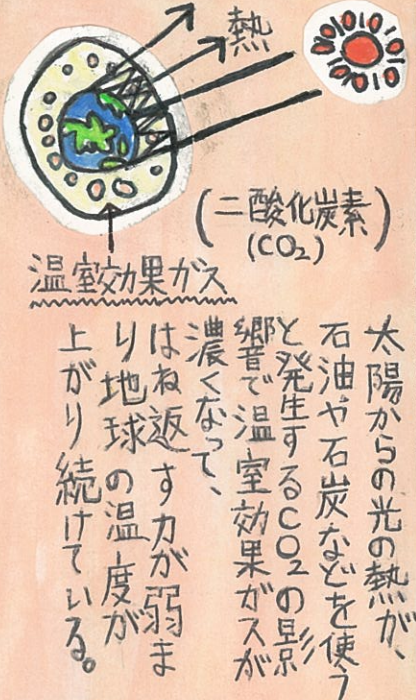


ECO新聞

立野台 小学校
52 年生
お名前 小林 駿太
小林 しょうすけ

※学校名・学年・名前を公表したくない場合は、申込用紙の「公表の可否」に明記して下さい。

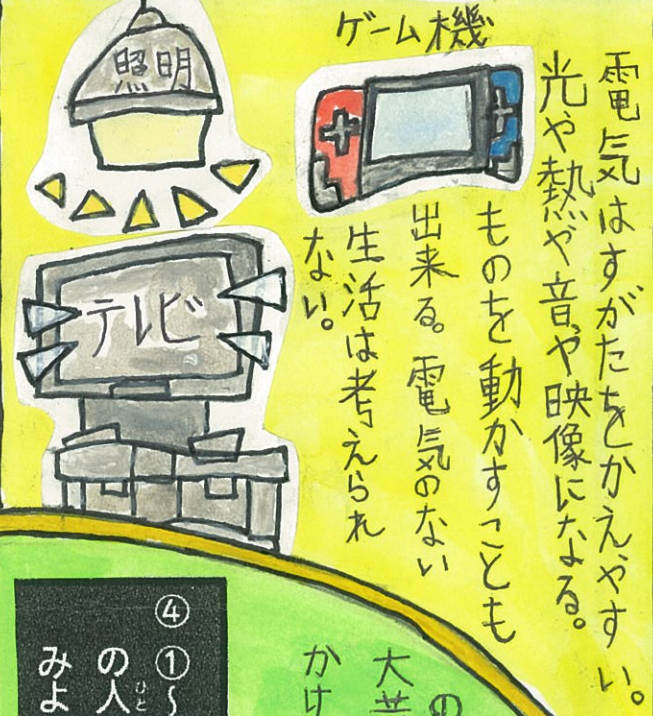
① 地球温暖化ってなんだろう？ 原因はなんだろう？ 地球温暖化が進むと何が困るのか調べてみよう。



◎ 真夏日や猛暑日が増える。
◎ 雨の降らない日が増える。
◎ 熱射病・伝染病(マラリア・ジエラ・熱心)

◎ ザーザーボリの雨や強い台風がふえる。
◎ 海面が上昇する。

② あなたの一日の生活で、どんなことにエネルギーを使っている？ 電気を使うものはなんだろう？



家族と色々な本を読んで勉強しました。面白かったのは、石油や石炭などの化石燃料は大昔の生き物が何億年もの年月をかけて石化した古代からのおくりもの。

石油46年 石炭118年 (2012年発行の本)

今このペースで使い続けると、なにも残らない。



ミドリムシで作った油で、(虫ではなく、海藻などの生物の仲間)で光合成する。飛行機やジェット機に利用しようとして研究が進められている。世界20か国で使われている。



東京オリンピックのメダルは、リサイクルから作られる。(携帯電話・リモコン・カメラ・パソコンなど) まだ目録量が集められていないから。



⑤ 地球温暖化を防ぐために、何が出来るか考えてみよう。

- ◎ 電気をこまめに消す。
- ◎ マイバッグを持ち歩く。
- ◎ ゲームやイトや消しゴムなど物を大切に使う。
- ◎ ゴミを減らし分別する。

ぼくたちは、地球を守る。日本代表のつもりでECOを頑張ります。

大雪が降る地域では、雪を集めて天然の冷蔵庫としてじゃがいも、米や酒を保存している。実は、冷やすだけではなく、じゃがいもの糖分を約2倍にしてくれる。



2007年製リファジリー

301~350リットル

壁とのすき間 片側開放 庫内設定温度(中) 詰め込み (普通)

比較 ↓

301~350リットル AQUA AQR-VD32F

| | |
|---|--|
| 年間消費電力量 約 249~336 kWh 省エネ!! | 年間電気代 約 6,720~9,050 円 おしく!! |
| 年間CO ₂ 排出量 約 128~172 kg 削減!! | 年間CO ₂ 吸収量 ストック 約 9.1~12.3 本分吸収!! |

4つの項目全てが、今使っている冷蔵庫の約1/2程度の数字。