

## 数字で見るデコ活応援団・デコ活宣言（令和7年4月時点）



デコ活応援団には、約2,250の企業・自治体・団体等に参画いただいています。

さらに、約12,300もの企業・自治体・団体・個人等の方々がデコ活宣言をしてくださいました。



## SNSのご紹介



X (旧Twitter)

ID

@KankyoDecokatsu

YouTube

ID @KankyoDecokatsu

Instagram

ID @coolchoice100

Facebook

ID @KankyoDecokatsu

## 環境省 地球環境局 デコ活応援隊

(脱炭素ライフスタイル推進室) 隊長：島田

所在地 〒100-8975 東京都千代田区霞が関 1-2-2

電話番号 03-5521-8341

メールアドレス decokatsu@env.go.jp

デコ活



で検索!

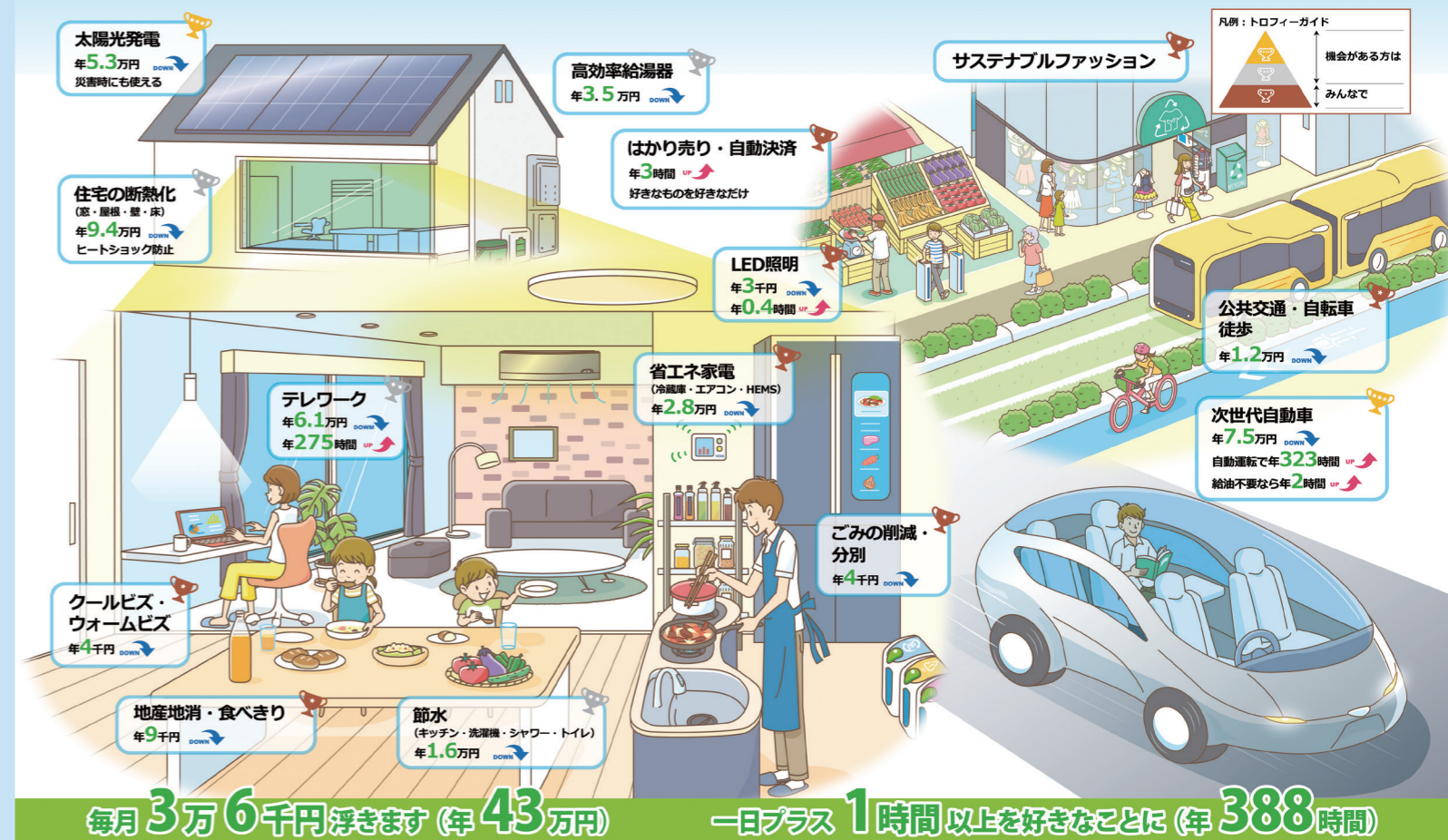


デコ活ウェブサイトのQRコードはこちら

 **環境省**  
Ministry of the Environment

# デコ活参画のすすめ

企業・自治体向け



 **デコ活**  
くらしの中のエコロがけ

脱炭素につながる新しい豊かな暮らしを創る国民運動

# デコ活

くらしの中のエコろがけ



2050年カーボンニュートラルおよび2030年度削減目標の実現に向け

2022年10月に発足した国民のみなさまの行動変容・ライフスタイル転換を強力に

後押しするための国民運動です。

## デコ活応援団とは

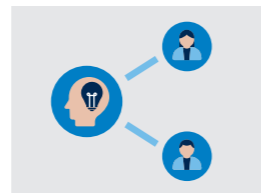
官民連携で効果的な実施につなげるため、**国、自治体、企業、団体、消費者等による官民連携協議会（プラットフォーム。愛称：デコ活応援団）**を、国民運動（デコ活）と同時に立ち上げ、随時参画を受け付けています。

### ▶ デコ活応援団の活動

新しい豊かな暮らしの提案と訴求に向けた連携



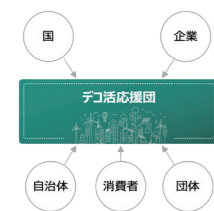
各取組で得られた知見・経験・教訓の共有と最善策の横展開



政府政策への提案・要望

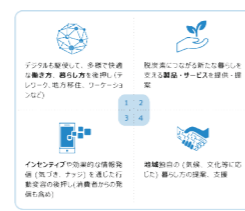


## デコ活参画により得られるメリット



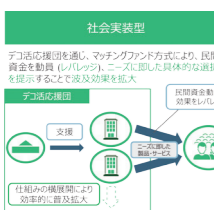
### ✔ デコ活応援団による連携・マッチング

協議会での新プロジェクト提案によって、連携先企業や団体を募ることが可能です。



### ✔ 脱炭素型「取組、製品・サービス」の発信

脱炭素につながる取組、製品・サービスを登録し、「デコ活」のウェブサイトが発信できます。



### ✔ 補助金による社会実装型取組支援

国民の行動変容・GHG削減を促す社会実装型事業に対して、補助金による支援を実施します。



### ✔ デコ活応援隊による後押し・サポート

その他、企業・団体等向けにデコ活応援隊が事業内容の具体化やマッチング等を支援します。

## 取組事例紹介

### ▶ デコ活応援団による連携・マッチングの例



#### NTTコミュニケーションズ・NTTコムウェア×参画各社

- 従業員の行動変容を面的・継続的に促進
- 約1,300名の従業員が参加し、14,928kgのCO<sub>2</sub>削減を達成



#### 札幌市

- 電力・ガス会社とともに寒冷地仕様冷暖房機の展示等を実施
- 4,000名超の方が電気・ガス式の暖房設備を体感

これらのほか、協議会を通じてこれまでに**93件**の連携実践プロジェクトを提案いただき、うち**25件**を完了しました。

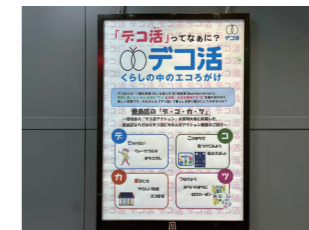
## デコ活普及に向けた活動例

デコ活ウェブサイトからデコ活宣言をさせていただくと、ロゴマーク等様々なダウンロードツールをご使用いただけます。ダウンロードツールを活用し、「デコ活」を呼びかけていただいている事例をご紹介します。



#### 河田フェザー株式会社

オフィス内でデコ活アクション標語を掲示



#### 東京都豊島区

環境月間の庁舎内パネル展示でデコ活アクション標語を掲示



#### 株式会社サカイ引越センター

「デコ活」を活用したTVCMを放映

引き続き、「デコ活」を積極的に呼びかけていただくほか、脱炭素な製品・サービスの提供に当たっても、「デコ活」を積極的にご活用ください。

## デコ活応援団 (新国民運動官民連携協議会) 参画方法はこちら

デコ活応援団参画はデコ活ウェブサイトから (<https://ondankataisaku.env.go.jp/decokatsu/>) 受け付けています。また、右のQRコードからもデコ活応援団受付フォームに移ることができます。

デコ活応援団受付フォーム (Googleフォームが開きます)

